



株式会社 東京精密 2014年度(2015年3月期) 第2四半期決算説明会

2014年11月11日
代表取締役社長 太田 邦正



将来の事象に係わる記述に関する注意

- ◆ 本プレゼンテーション資料にて提供する情報は、現時点で入手可能な情報をもとに、当社が合理的であると判断した一定の前提に基づいております。
- ◆ これらは、市況、競争状況、半導体業界ならびに自動車関連業界等の世界的な状況を含む多くの不確実な要因の影響を受けます。
- ◆ 従って、今後の当社の実際の業績が、本プレゼンテーションにおける記述と大きく異なる場合がありますことをご承知おき下さい。



2014年度(2015年3月期) 上半期累計業績

単位: 億円	13年度		14年度		
	上期	下期	上期	前年下期比 H/H	前年同期比 Y/Y
売上高	284	269	327	+22%	+15%
半導体	174	140	205	+47%	+17%
計測	109	130	123	△5%	+12%
営業利益	44	41	57	+39%	+31%
半導体	22	15	32	+113%	+47%
同率	12.6%	10.9%	15.8%	-	-
計測	22	26	25	△5%	+14%
同率	19.8%	19.9%	20.0%	-	-
経常利益	46	44	60	+34%	+31%
当期純利益	29	30	42	+41%	+47%
1株配当	10円	13円	22円	+9円	+12円



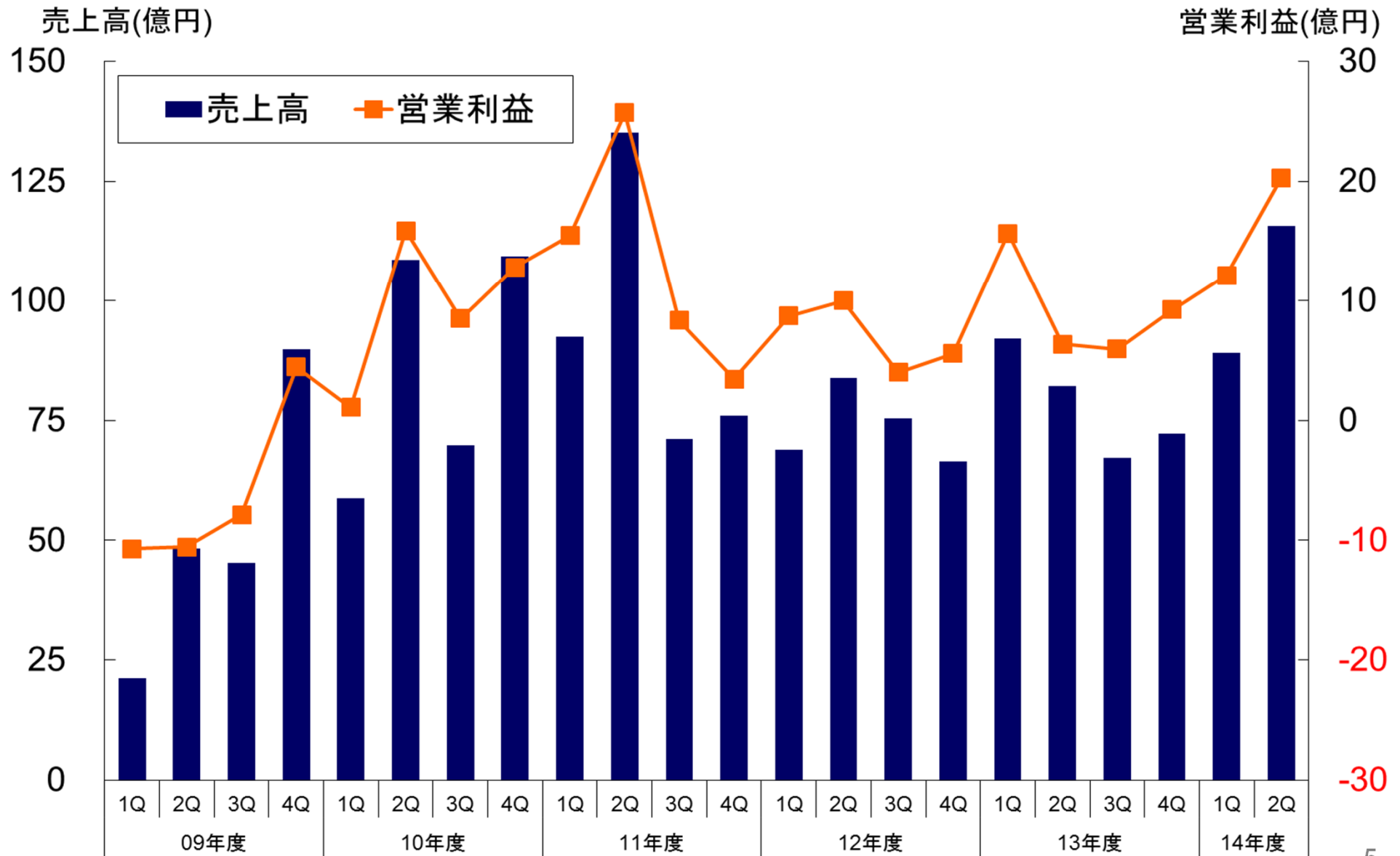
2014年度(2015年3月期) 第2四半期業績

単位:億円

	13年度				14年度			
	1Q	2Q	3Q	4Q	1Q	2Q	前 四半期比 Q/Q	前年 同期比 Y/Y
売上高	140	144	125	144	141	187	+33%	+30%
半導体	92	82	67	72	89	116	+30%	+41%
計測	48	61	58	72	52	71	+37%	+16%
営業利益	24	20	18	23	22	35	+64%	+77%
半導体	16	6	6	9	12	20	+67%	+219%
同率	17%	8%	9%	13%	14%	18%	-	-
計測	8	14	12	14	9	15	+60%	+11%
同率	17%	22%	20%	20%	18%	21%	-	-
経常利益	26	20	20	24	22	38	+75%	+92%
当期純利益	17	12	13	17	15	27	+75%	+124%

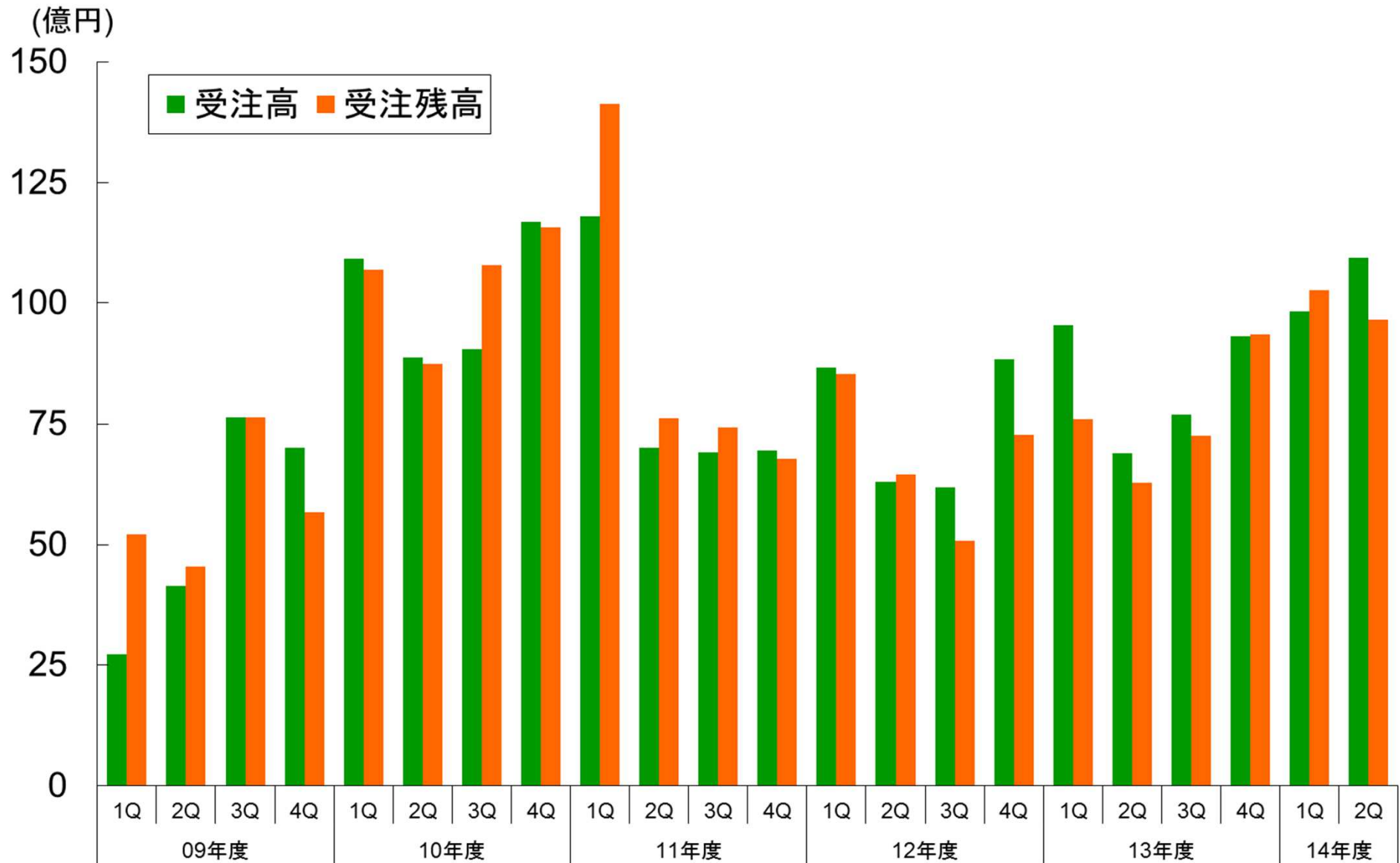


半導体事業 - 売上・営業推移



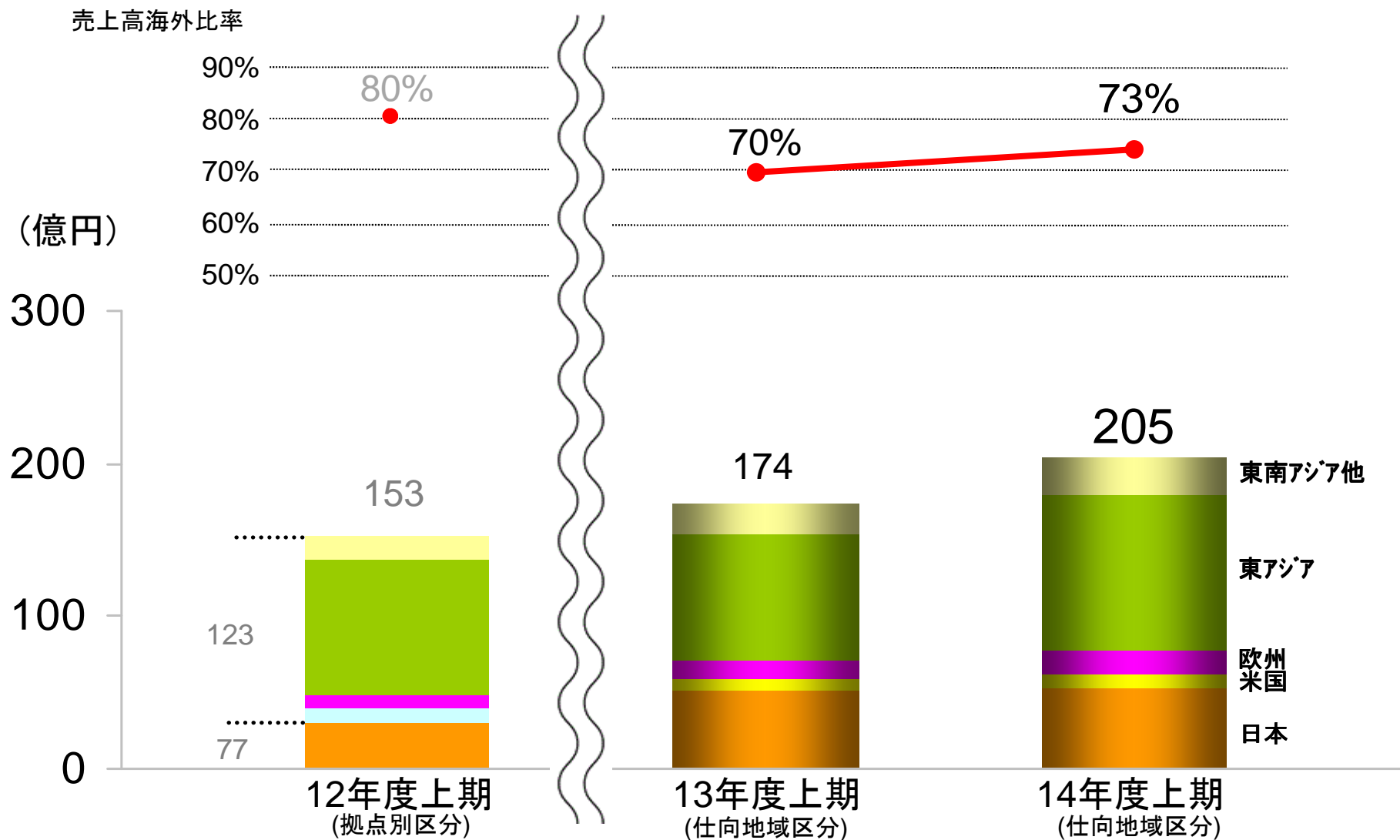


半導体事業 - 受注・受注残高推移



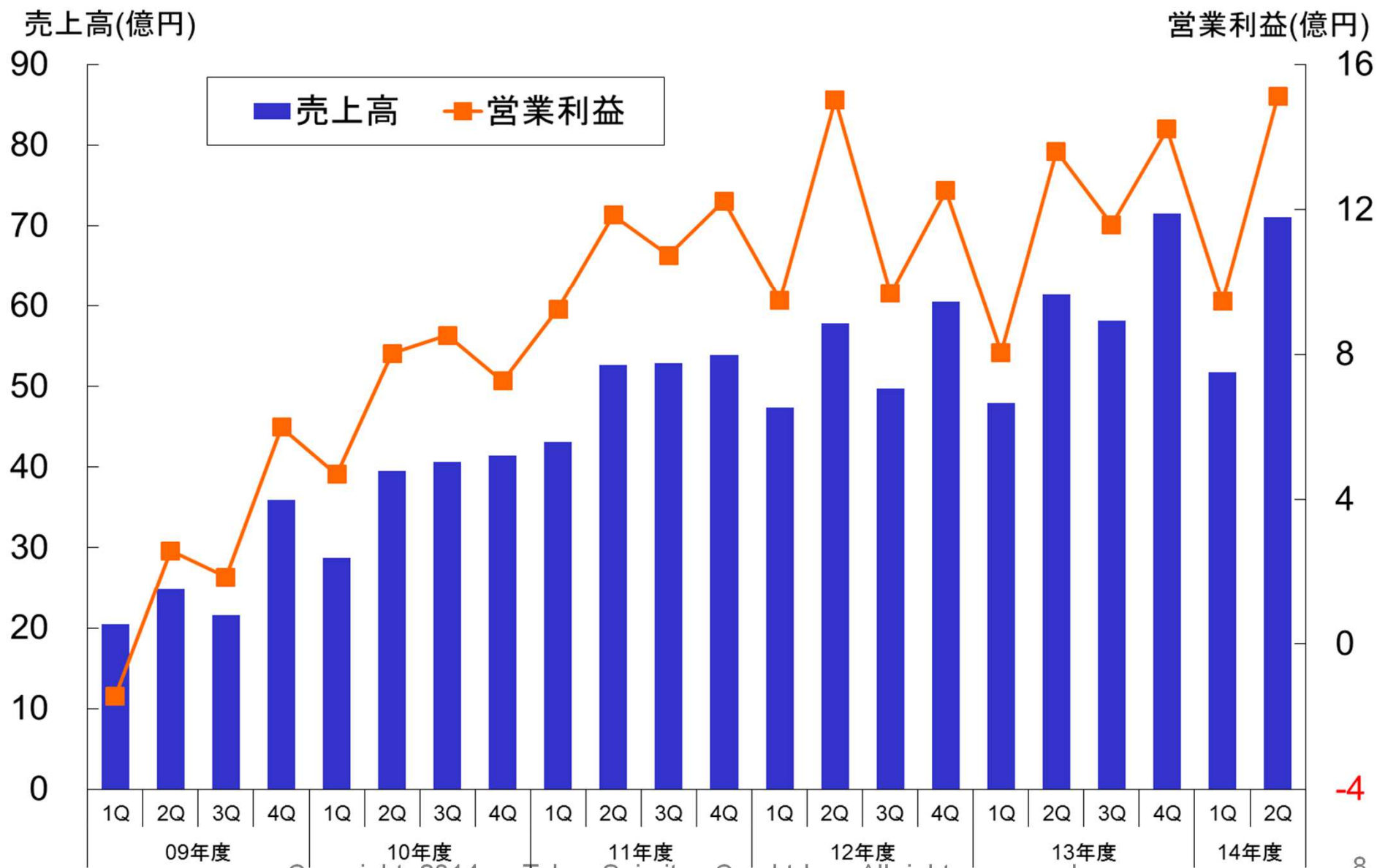


半導体事業 - 地域別売上高推移



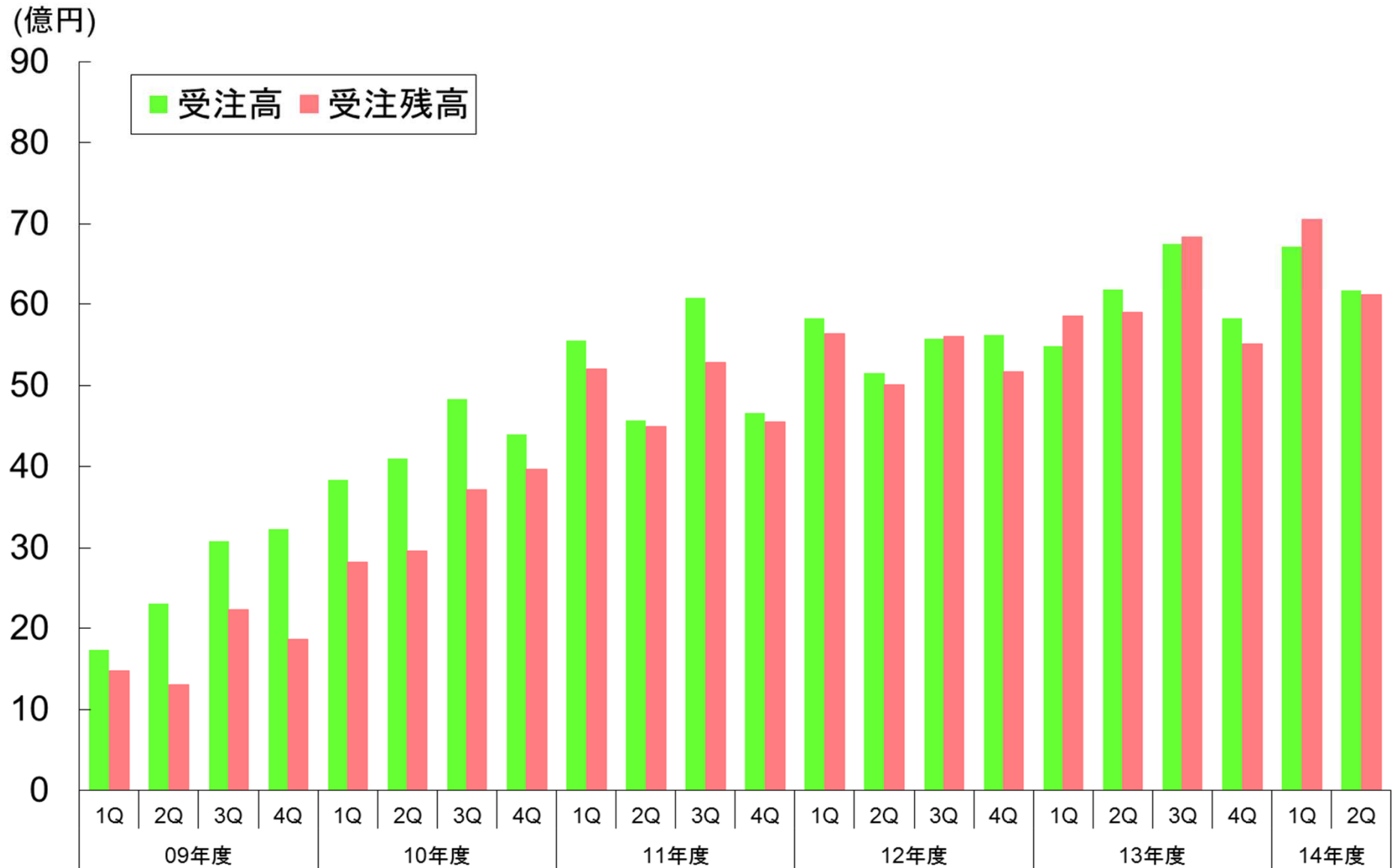


計測事業 - 売上・営業利益推移



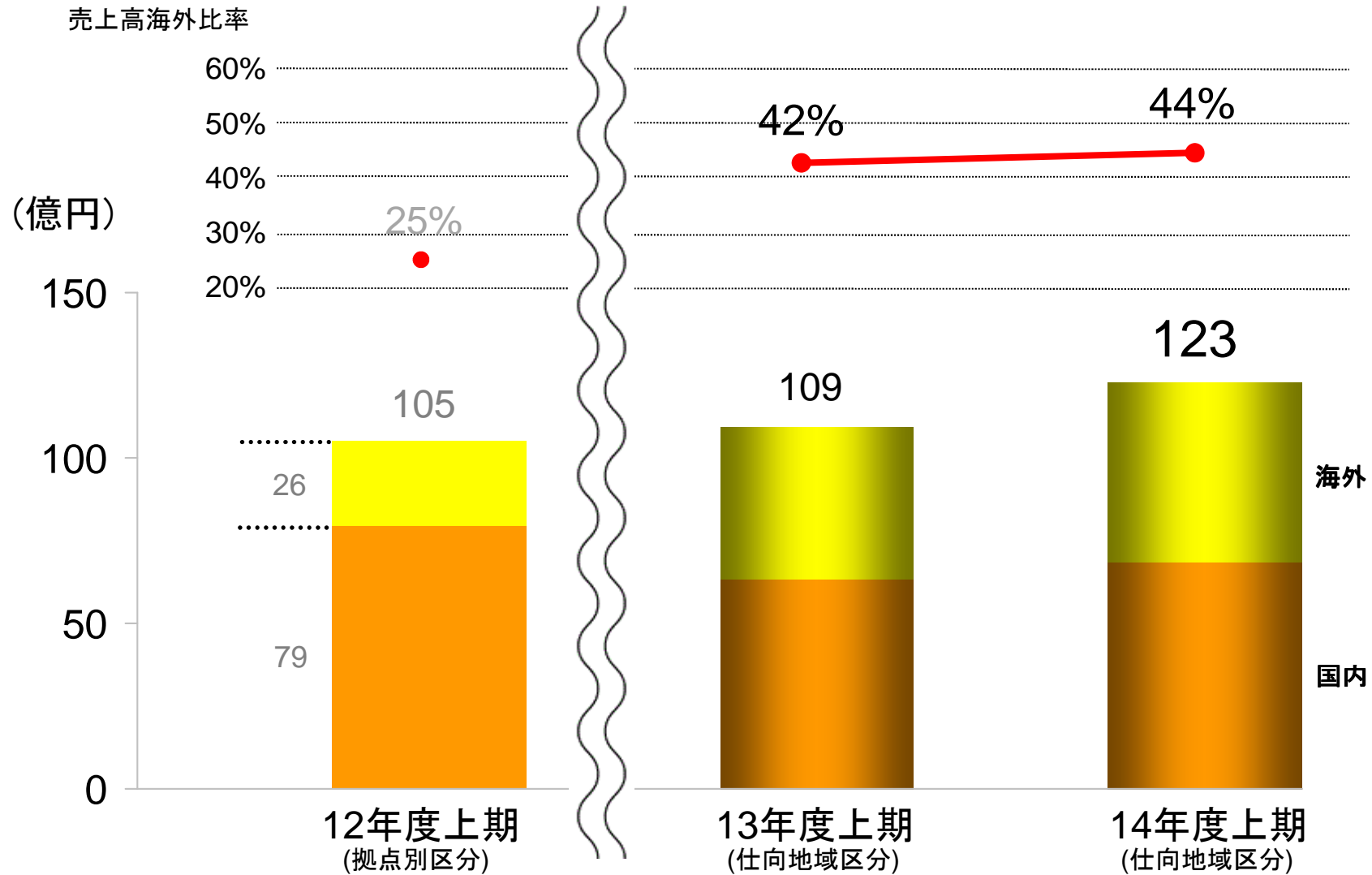


計測事業 - 受注・受注残高推移





計測事業 – 地域別売上高推移





2014年度(2015年3月期) 第2四半期 貸借対照表

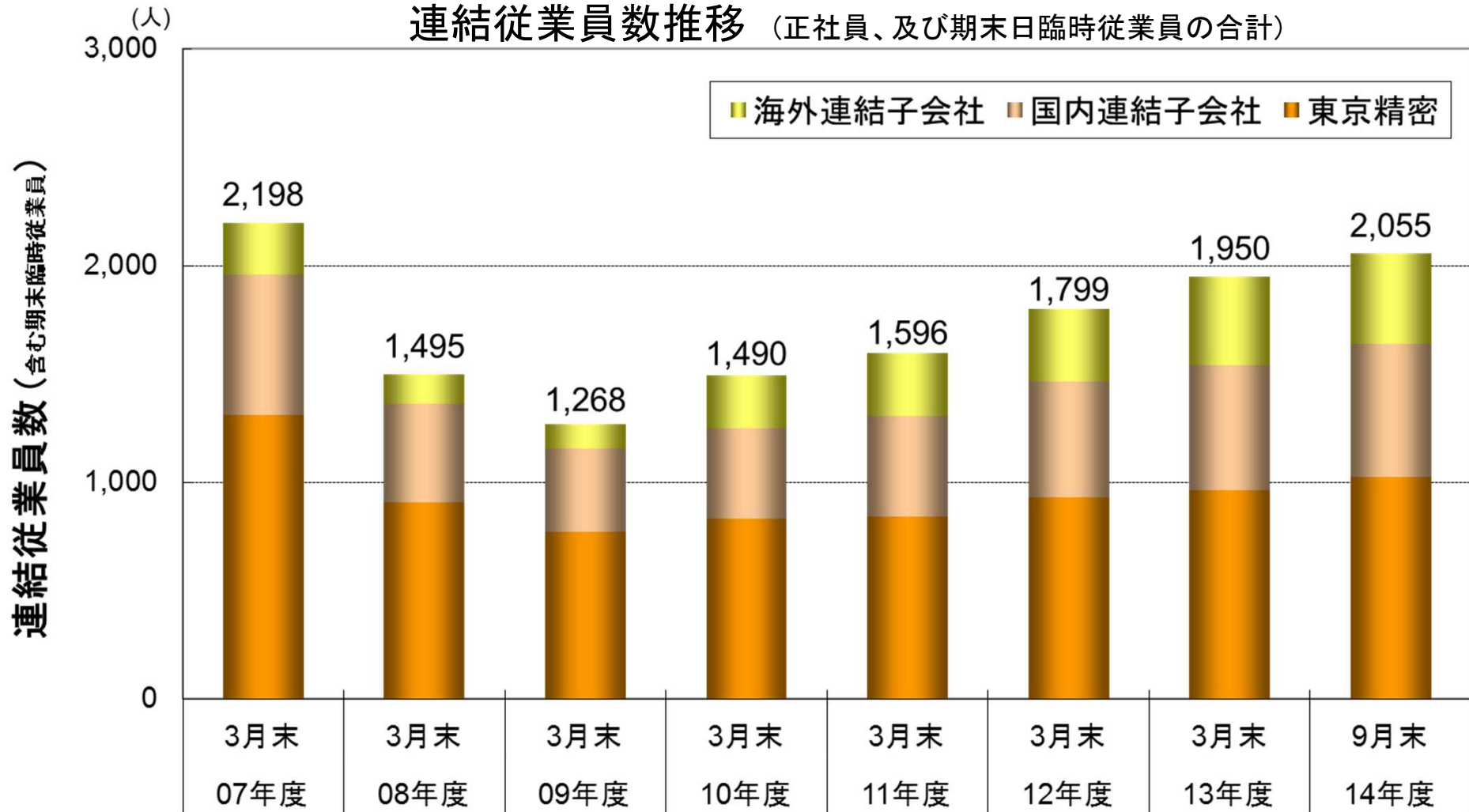
資産 (億円)	14/3末	14/9末	増減	負債/純資産 (億円)	14/3末	14/9末	増減
現預金	204	257	+53	支手・買掛金, 電子記録債務	91	135	+44
受取手形・ 売掛金・ 電子記録債権	212	225	+13	短期借入金	13	13	±0
在庫	127	139	+12	その他	51	53	+2
その他	15	16	+1	流動負債計	156	201	+46
流動資産計	559	637	+79	固定負債計	23	24	+1
固定資産計	267	275	+8	負債計	179	226	+47
資産合計	826	912	+87	純資産	647	687	+40
				負債・純資産合計 (内有利子負債)	826 (25)	912 (23)	+87 (△2)



2014年度(2015年3月期) 上期キャッシュフロー

単位: 億円		12年度上期	13年度上期	14年度上期
現金等	期首残高	165	181	204
営業活動	税引前・償却前利益	30	57	71
	(売上債権+在庫) - (仕入債務)	34	△8	16
	納税	△3	△5	△13
	その他	12	△2	△3
	小計	73	42	71
投資活動		△20	△6	△11
フリーキャッシュフロー		53	36	60
財務活動	社債・借入	△21	△15	△2
	株式・配当金等	△3	△3	△5
	小計	△25	△18	△7
増減額(含 換算差額・連結範囲変更)		31	23	53
現金等	期末残高	196	203	257

連結従業員数推移

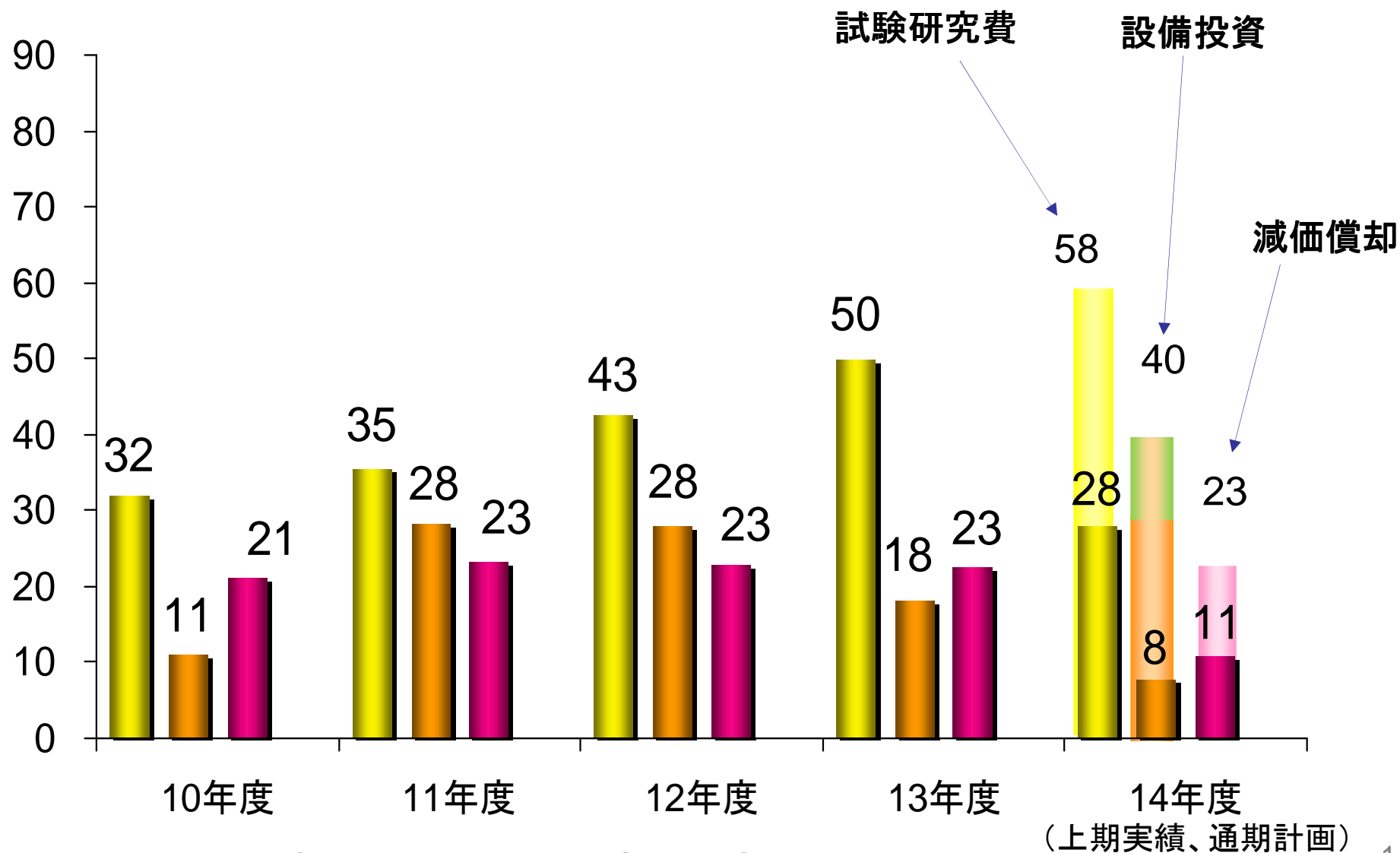


◆ 前年度3月末比 100名強増加



試験研究費、設備投資、減価償却 推移・見込

(億円)

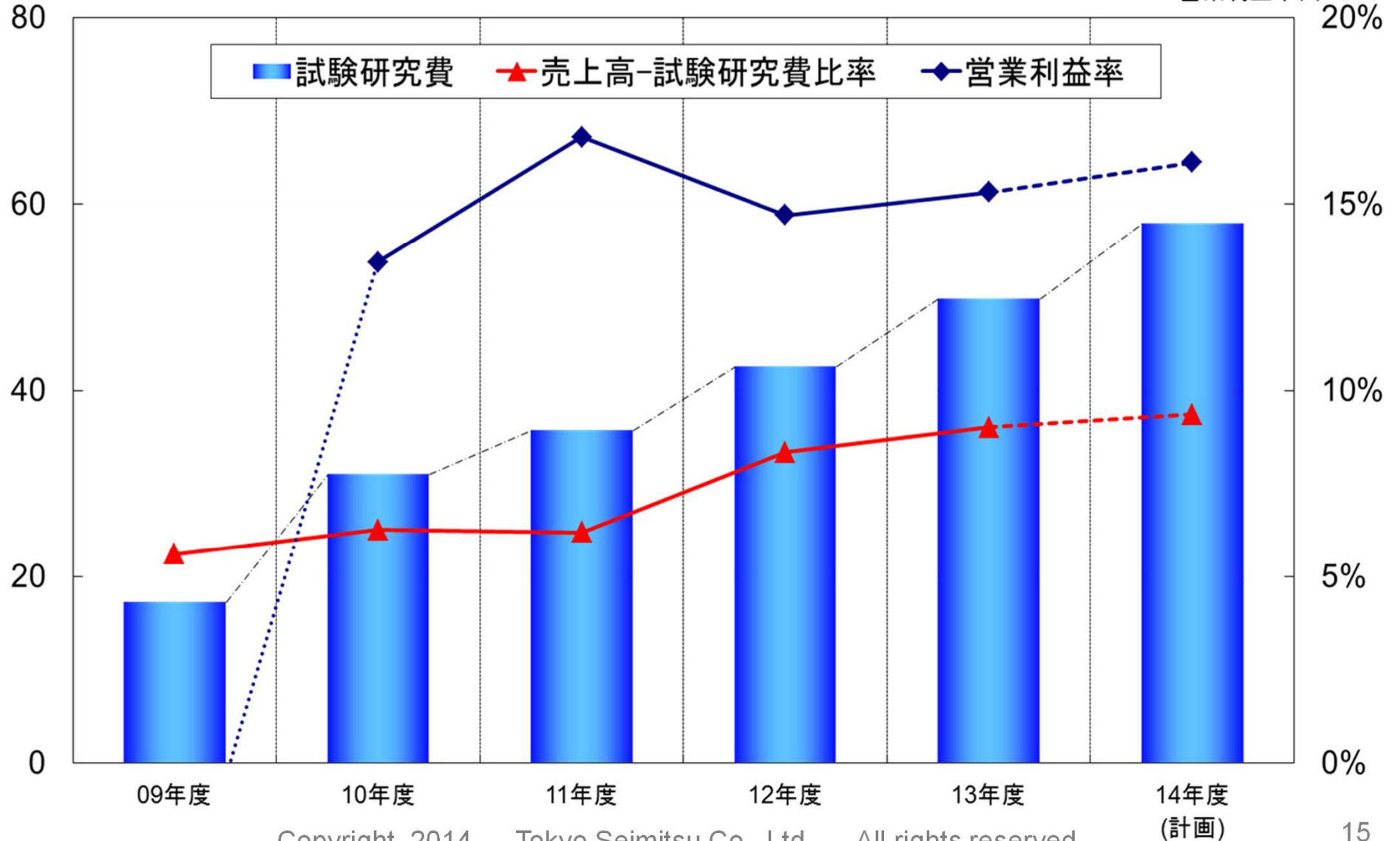




試験研究費・同 売上高比率推移

試験研究費(億円)

売上高試験研究費比率(%)
営業利益率(%)



◆半導体

- 短期的サイクルにより足許需要は弱含み
- 引き続きモバイル端末、サーバ/ストレージ、車載デバイスの市場に期待

◆計測

- 自動車・工作機械関連の市場は活況
- 航空機産業からの需要も伸長



2014年度(2015年3月期) 通期業績予想

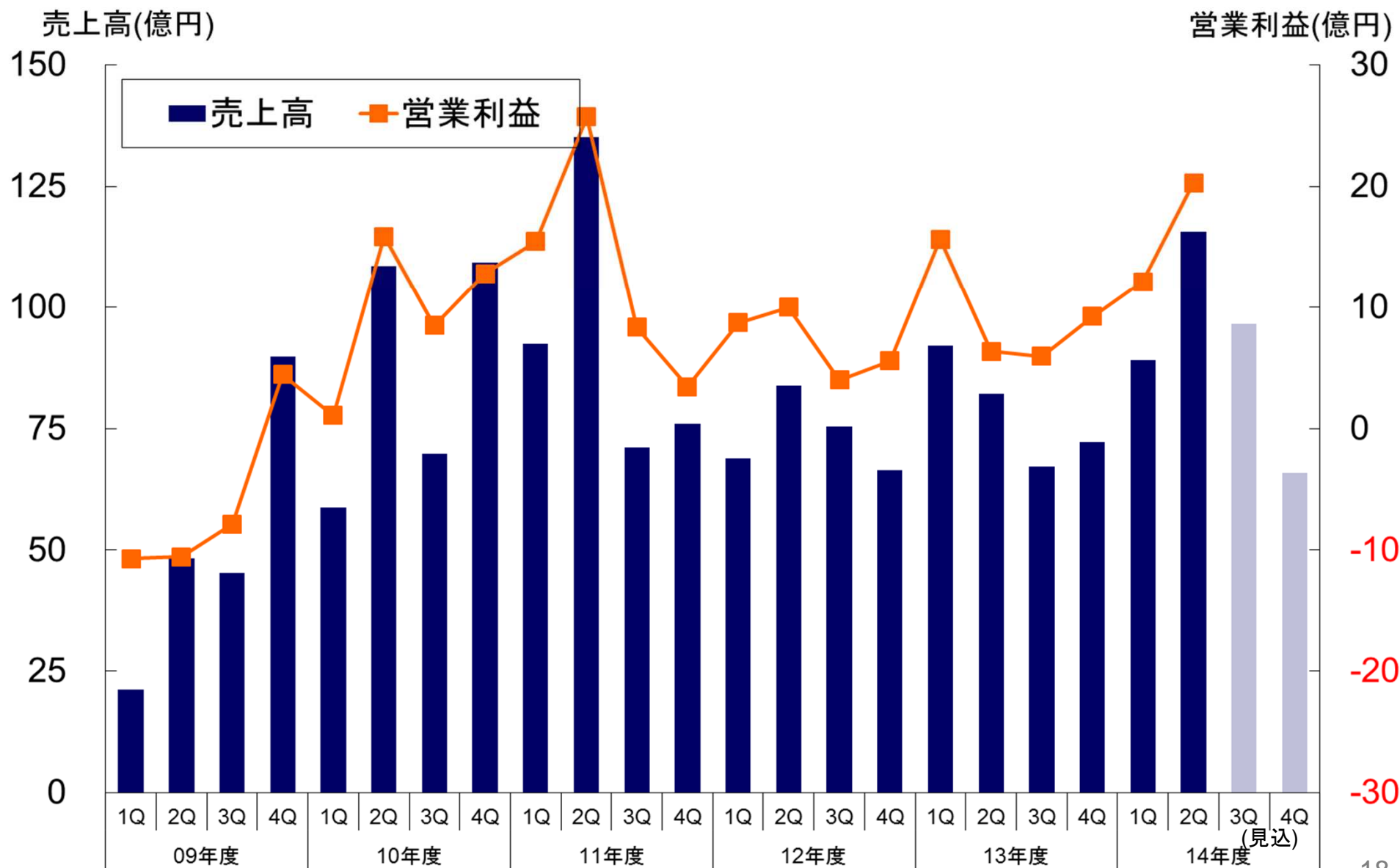
単位:億円

	13年度			14年度				
	上期	下期	通期	上期実績	下期予想	通期予想	前回予想対比	前年比
売上高	284	269	553	327	293	620	+20	+12%
半導体	174	140	314	205	162	367	+17	+17%
計測	109	130	239	123	130	253	+3	+6%
営業利益	44	41	85	57	43	100	+6	+18%
同率	15%	15%	15%	17%	15%	16%	-	-
経常利益	46	44	90	60	43	103	+9	+14%
当期純利益	29	30	59	42	31	73	+13	+25%
1株配当	10円	13円	23円	22円	22円	44円	+14円	+21円

前回予想公表:2014年8月11日

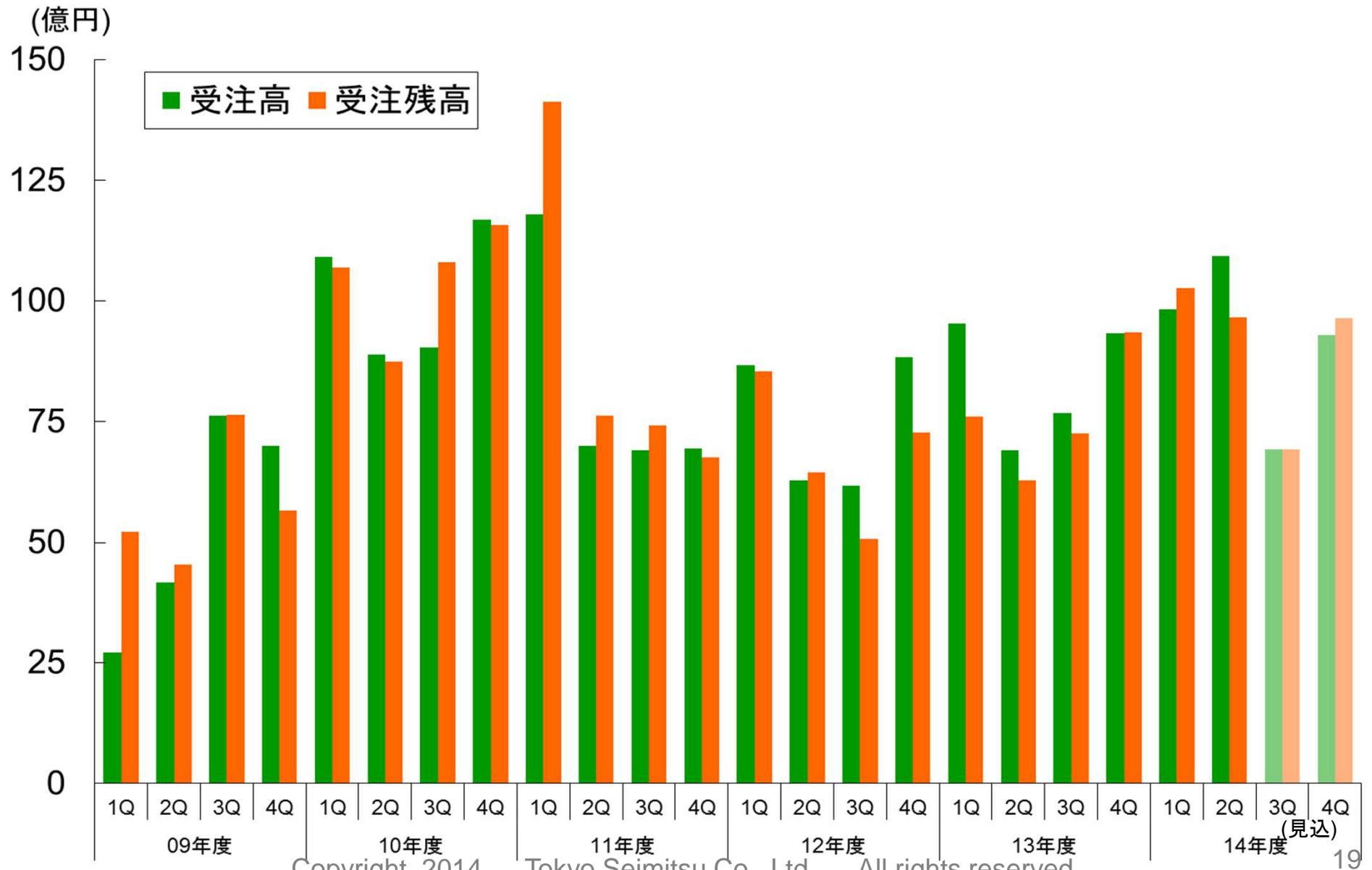


半導体事業 - 売上・営業利益推移・見込



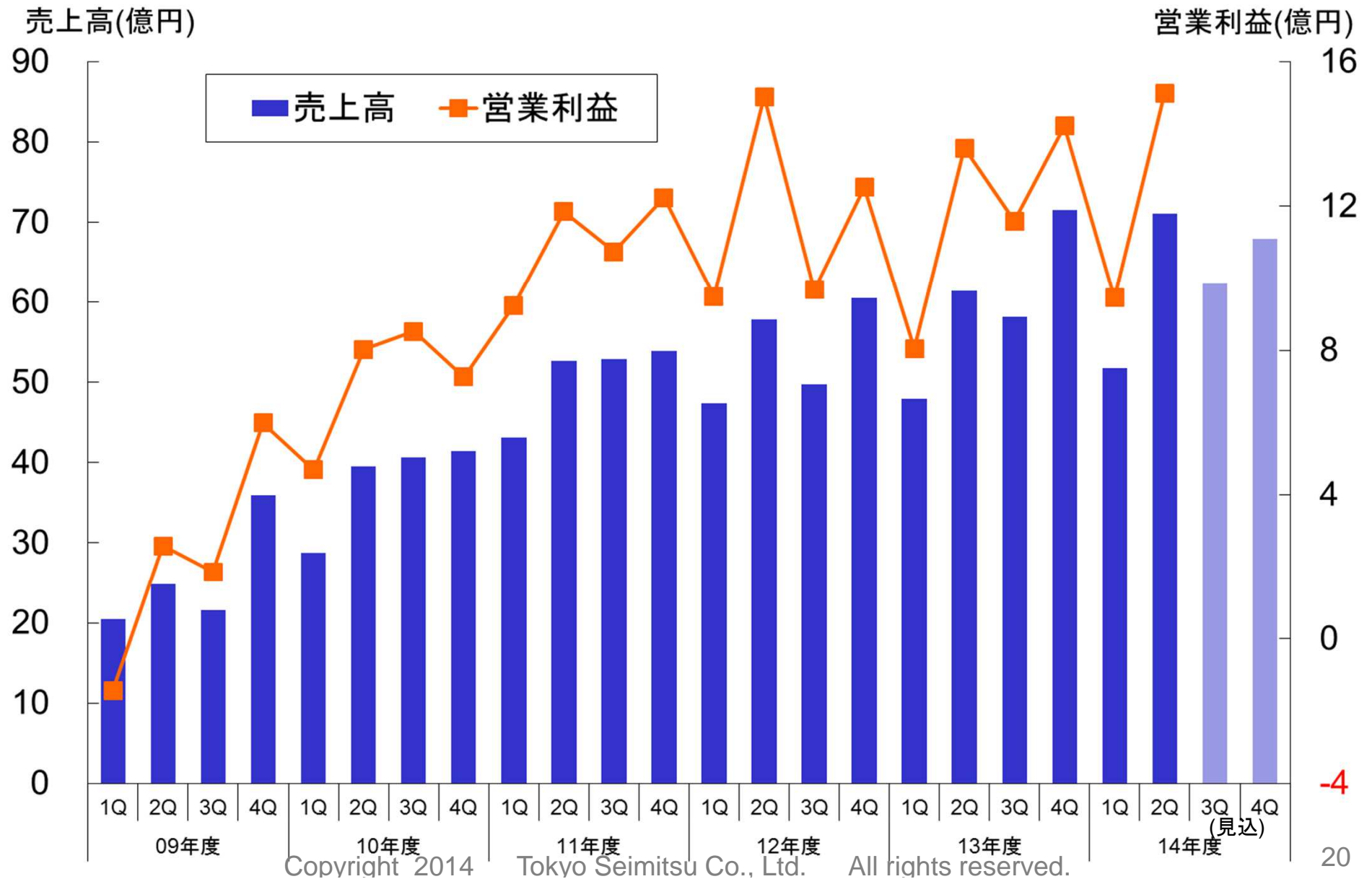


半導体事業 - 受注・受注残高 推移・見込



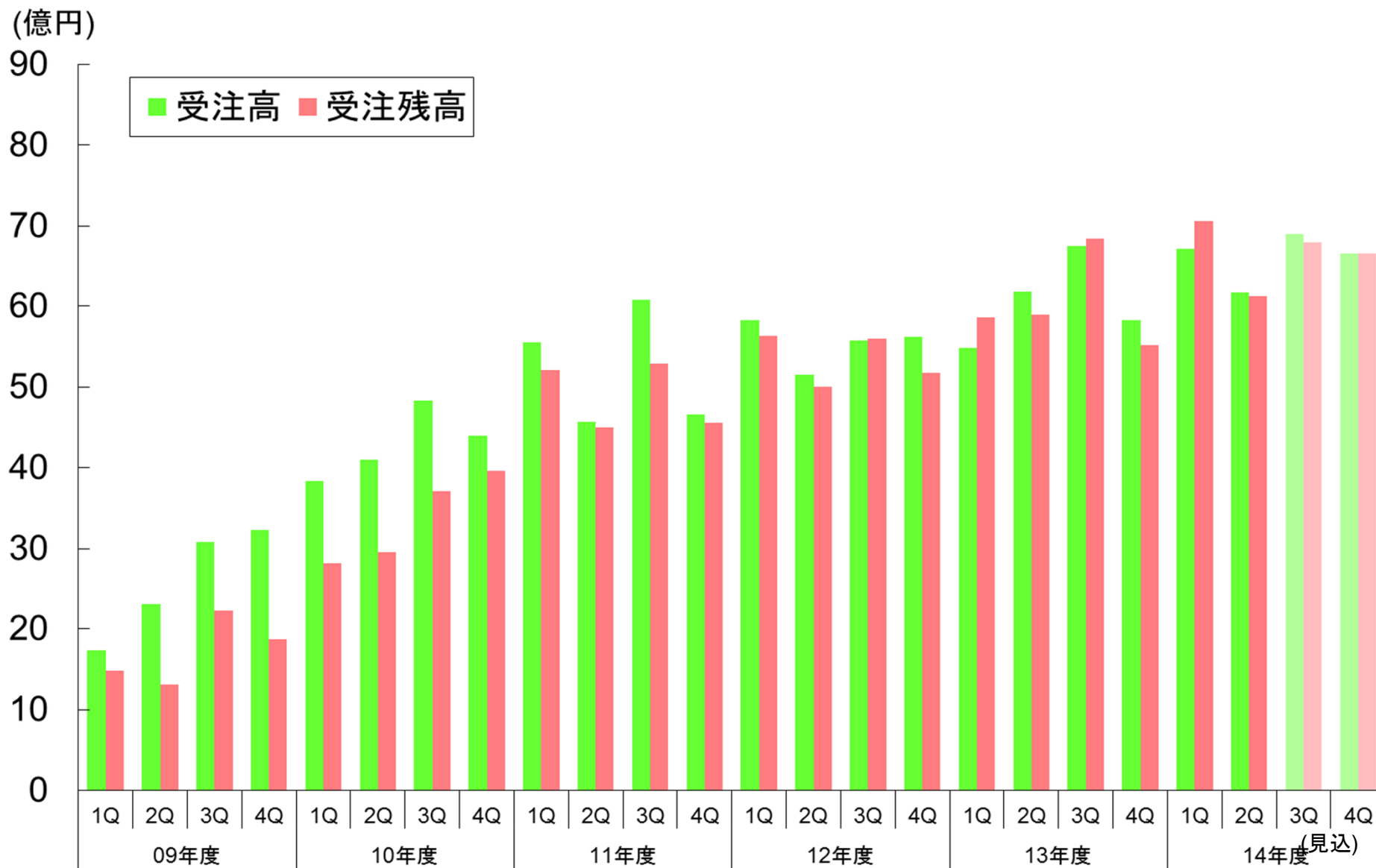


計測事業 - 売上・営業利益 推移・見込





計測事業 - 受注・受注残高 推移・見込





東京精密は
アクレーテクです